

経営データを総合的に提供する 酪農経営データベース



安全なシステムにより、リアルタイムに
経営判断に役立つデータ&情報を提供し、
あなたの酪農経営をサポートします。

社団法人 中央畜産会

畜産関係団体に収積されたデータにアクセス。
経営に必要な情報が効率的にいつでも得られま

酪農の固有のデータだから役立つ!
経営の進行管理をバックアップする
データベース。

“酪農経営データベース”のDB(データベ
ース)に収集・蓄積されているデータは、
(社)中央酪農会議の「酪農全国基礎調
査結果」、(社)家畜改良事業団の「牛群
検定結果」、(社)都道府県畜産会の「経
営診断結果」など、畜産関係団体が各種
個別事業で展開している固有のデータで
す。これらの情報は中央畜産会が管理す
るDBサーバー内に蓄積され、常に最新の
データを蓄積し、提供する体制を整えてい
ます。

NNCSを利用してセキュリティも万全。
必要な時にはすぐに、すばやくデータと
情報を入手。

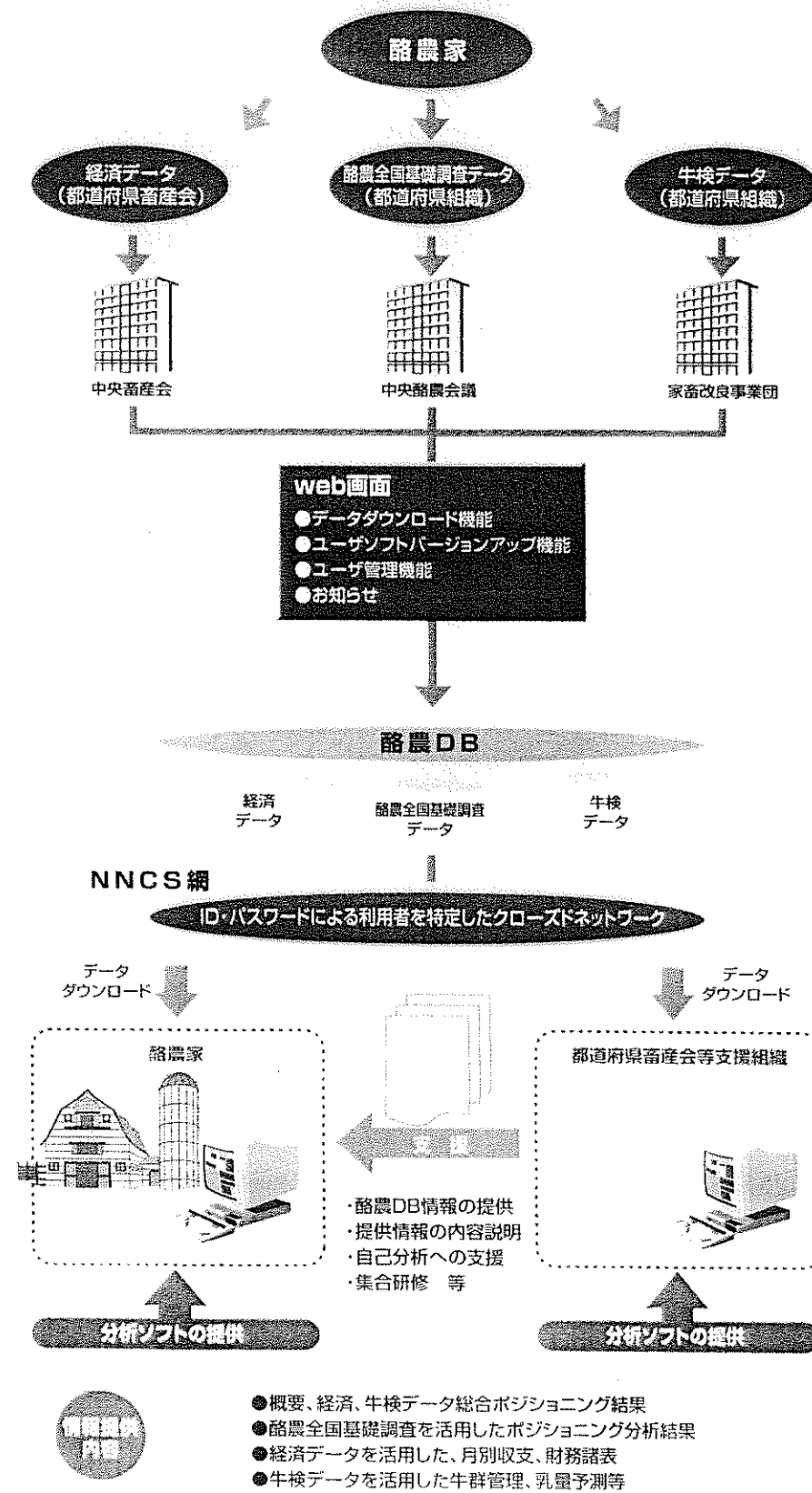
パソコンを所有し、自らシステムを活用する
経営者は、加入の手続きを終えれば、いつ
でもすぐに“酪農経営データベース”にアク
セスすることができます。必要な時、知りた
い時にはすぐにあなたのデータや情報をダ
ウンロードして利用。またデータの分析のた
めにソフトを提供し、経営者のみなさんが多
面的な経営技術の診断が行えることも可
能にしています。ネットワークにはセキュリ
ティの高い信頼のNNCSを採用しているの
で、ユーザーは限定され、ID(個人認証番号)、
パスワードなどによってしっかりと管理され
ています。

パソコンがない経営者にもしっかりと支
援します。あなたの欲しいデータや情報は、
みなさんの窓口となる畜産会や関係支援
組織へお問い合わせください。代行出力
などあなたの経営を支援します。

NNCS

NTT-PCコミュニケーションズが提供する
NNCS(NTT Network Connect Services)
は、インターネットと同一の通信手順でご利用
いただけるサービスです。安全性の面では高
い信頼を得ているネットワークです。

Data Base Network



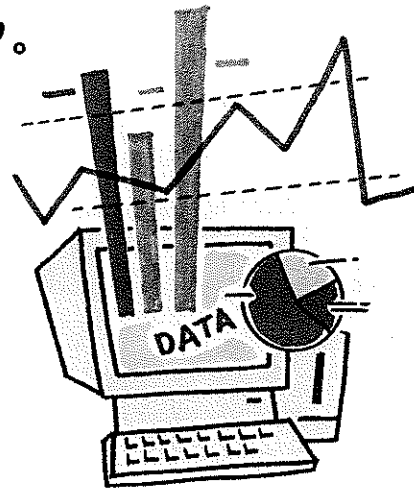
- 概要、経済、牛検データ総合ポジショニング結果
- 酪農全国基礎調査を活用したポジショニング分析結果
- 経済データを活用した、月別収支、財務諸表
- 牛検データを活用した牛群管理、乳量予測等

全国調査から経営財務、牛群検定結果まで、幅広い分野のデータと情報を提供。
低コストで活用でき、加入の手続きもスムーズに行えます。

検索・集計もひと目で確認、グラフでチェック。

■酪農全国基礎調査

酪農全国基礎調査結果データは、検索も集計もすぐにアクセスして確認できます。またグラフによるビジュアル表示も実施。基礎データによる絞り込み検索集計、レーダーチャート・散布図・折線グラフ・円グラフ、組み替え集計などあなたの経営に役立つ情報が活用できます。



経営のためのあらゆる分析システムを活用。

■経営実績

あなたの経営の財務データから、分析ソフトを使って経営管理が行えます。経営分析結果や追加投資の検討システム、短期・長期のシミュレーションシステムなど、経営・財務に関する有益な情報が得られます。

(経営分析結果…●月別産乳差益と牛検成績●月別収支の状況●固定資産台帳●借入金台帳●生産費用と損益●貸借対照表と負債の状況●収益性と生産技術の分析●年間収支)

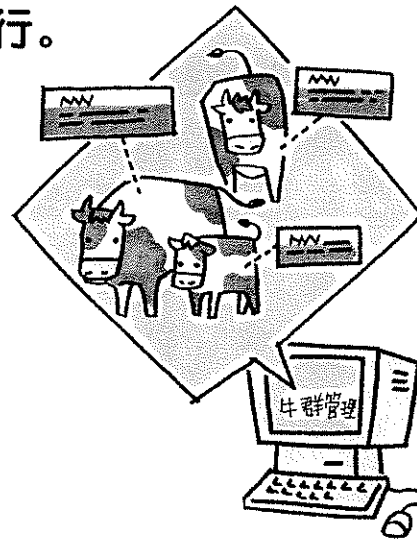
※お手元にある青色申告など、簡単な資料による経営分析も実施しています。



データ分析ソフトを活用して牛群管理を実行。

■牛群検定結果

あなたの経営の牛群検定成績(毎月)、牛乳生産量予測(四半期)、乳期終了成績(産次毎)、牛群改良情報(年2回)をデータとして提供。パソコン側に提供されたデータ分析ソフトを活用し、牛群管理が行えます。また個体管理、繁殖管理、生乳生産予測など、トータルな牛群管理プログラムを提供します。



主要団体のデータからポジショニングを確認。中央酪農会議

■中央酪農会議・家畜改良事業団・中央畜産会のデータ

酪農全国基礎調査、牛群検定、経営実績など、3団体からのデータを利用した総合ポジショニングシステムを提供。概要・経済・技術に関する個別実績、全国平均などを表示します。経営者の方々のポジションを明確にし、今後の経営方針・戦略に役立てることができます。



自らパソコンを利用する方も
パソコンを利用しない方も参加の手続きは…

●酪農経営者のみなさん

裏面のお問い合わせ先か、各畜産会にご照会ください。
お申し込みに必要な書類をお届けします。

●支援組織の方々

都道府県畜産会にご照会ください。
お申し込みに必要な書類をお届けします。

●詳細はホームページでもご覧いただけます。

ホームページアドレス▶ <http://cali.lin.go.jp/dairy-db/>

酪農経営データベース
を活用するパソコンに
必要なスペック

OSはWindows95以上。メモリー32MB以上。HDの空き容量100MB以上。モデムもしくはTAが必要

自らのパソコンを活用する場合のネットワーク使用にかかわる費用は……

参加するための費用はかかりません。ただし、酪農経営データベースからデータをダウンロードする場合に、NNCSを利用するための費用が発生します(NTT-PCと個別契約)。	プラン1	600円	1時間/月	プラン5	3,000円	8時間/月
	プラン2	800円	2時間/月	プラン6	5,000円	20時間/月
	プラン3	1,000円	3時間/月	プラン7	8,000円	30時間/月
	プラン4	1,800円	5時間/月	プラン8	10,000円	無制限/月

①NNCSダイヤルアップ加入費用(初回のみ) 5,000円
②NNCS請求書発行費用 300円/月
③認証時固定IPアドレス付与 100円/月

※料金プラン8(無制限)をお選びの方はISDNをご契約いただきます。
■別途アクセスポイントまでの通信料

これからの酪農経営の発展に役立つ、 データと情報を手軽にキャッチ。

さまざまに革新する新世紀の産業社会。酪農経営の分野でも、新しい時代の経営技術や情報入手は不可欠です。“酪農経営データベース”は、従来までそれぞれ個別に提供されていた経営技術・飼養管理・家畜の能力など、各種のさまざまな情報を総合的に活用できる、経営者のみなさんのための情報ステーション。経営のための自己分析から技術指導、全国・各都道府県の動向や現状など、畜産に関する多彩なデータと情報を手軽に取り入れることができるシステムです。より充実した酪農ビジネスへ、より効率的な経営と発展へ。“酪農経営データベース”を、将来のあなたの経営プランをつくりあげる、力強いサポーターとしてご活用ください。



酪農経営者のみなさんひとりひとりが、有効に活用できるデータをおとどけます。

乳用牛群検定、経営診断、酪農全国基礎調査など、各事業で提供されていたデータと情報を統合して提供。酪農経営に関する指導や支援、情報をトータルにお届けできるデータベースを構築しました。コンピュータネットワークを利用して、スピーディに知りたいデータや情報にアクセス。経営者のみなさんひとりひとりが必要な情報を、それぞれの経営方針に合わせたカタチで提供できるのが“酪農経営データベース”の特長です。

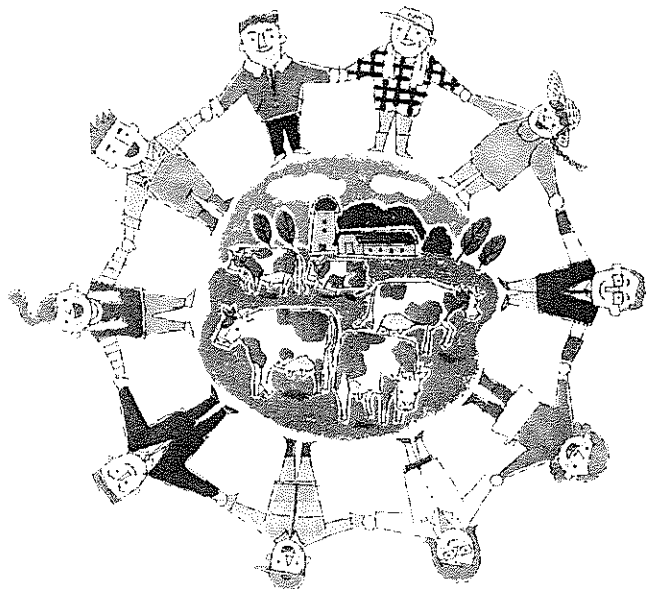
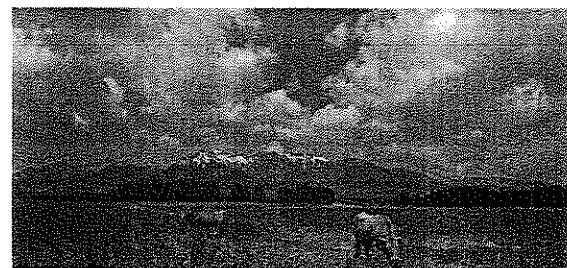
知りたい情報、活用したいデータが、パソコンを使って簡単・手軽に手に入ります。

白らのパソコンを活用される経営者は、NNCS(NTT Network Connect Services)を利用して“酪農経営データベース”にアクセス。ここから経営に関するデータ、飼養技術や各地の情報など、さまざまな分野にわたる必要な情報を、ダウンロードしてキャッチすることができます。また、各関係団体や都道府県畜産会が経営・技術指導、分析など、経営者のみなさんのためのアドバイスも実施。

パソコンをお持ちでない経営者の方々は、各関係の支援組織などから希望するデータや情報の提供を受けられます。

ユーザーは酪農経営者と関係者のみなさん、信頼できる固有のデータの蓄積・利用ができます。

“酪農経営データベース”を利用できるのは、ご希望する酪農経営者の方々と経営者から承認された支援・指導者の方々だけ。酪農・畜産に関する固有のデータと情報を、中央畜産会が責任をもって管理・運営しています。経営者のみなさんの個人情報、データなどはあなたの管理によって利用制限もできるため、プライバシーやセキュリティ(NNCSの利用など)の面でも安心して活用することができます。



都道府県窓口

団体名	住所	TEL	FAX
社団法人 北海道酪農畜産協会	札幌市北区北10条西4-1 畜産会館内	011-747-5680	011-700-2180
社団法人 青森県畜産会	青森市中央2-1-15 畜産連ビル内	017-723-2775	017-731-1196
社団法人 岩手県畜産会	岩手郡滝沢村滝沢字砂込390-10	019-694-1300	019-694-1305
社団法人 宮城県畜産会	名取市増田字柳田379-1	022-382-8133	022-382-8135
社団法人 秋田県農業公社	秋田市中通6-7-9 秋田県畜産会館内	018-884-5513	018-889-4411
社団法人 山形県畜産会	山形市城北町1-11-23 蚕糸会館内	023-645-0321	023-647-1061
社団法人 福島県畜産会	福島市五月町10-17 酪農会館内	024-522-4222	024-526-2131
社団法人 茨城県畜産会	水戸市梅香1-2-54 畜産会館内	029-231-7501	029-222-2032
社団法人 栃木県畜産会	宇都宮市平出工業団地6-7 畜産会館内	028-664-3434	028-683-1077
社団法人 群馬県畜産協会	前橋市大渡町1-10-7 群馬県公社総合ビル4階	027-280-6200	027-280-6222
社団法人 埼玉県畜産会	大里郡江南町大字須賀広784 埼玉県農林総合研究センター畜産支所内	048-536-5281	048-539-1011
社団法人 千葉県畜産会	千葉市中央区千葉港4-3 畜産会館内	043-242-5417	043-238-1255
社団法人 東京都畜産会	八王子市子安町1-30-4 多摩酪農会館内	0426-44-0235	0426-60-7639
社団法人 神奈川県畜産会	横浜市磯子区西町14-3 畜産センター内	045-761-4191	045-759-1162
社団法人 新潟県畜産協会	西蒲原郡黒崎町大字山田堤付2310-15	025-234-6781	025-234-7044
社団法人 富山県畜産会	富山市手屋232-4 獣医畜産会館内	076-451-0117	076-452-9026
社団法人 石川県畜産会	金沢市才田町戎324-2 南部家畜保健衛生所内	076-258-2252	076-257-8019
社団法人 福井県畜産会	福井市大手3-2-18 県農業会館内	0776-27-8228	0776-29-1335
社団法人 山梨県畜産会	甲府市里吉3-9-1 県庁里吉別館内	055-222-4004	055-220-1155
社団法人 長野県畜産会	長野市大字中御所字岡田30-9 獣医師会館内	026-228-8809	026-223-0264
社団法人 岐阜県畜産会	岐阜市下奈良2-2-1 福祉農業会館内	058-273-1111	058-278-0068
社団法人 静岡県畜産会	静岡市相生町14-26-3 獣医畜産会館内	054-274-0210	054-275-0176
社団法人 愛知県畜産会	名古屋市中区丸の内3-4-10 大津橋ビル内	052-951-7477	052-968-2075
社団法人 三重県畜産会	津市栄町1-960 JA三重ビル内	059-229-9216	059-221-0109
社団法人 滋賀県畜産振興協会	近江八幡市鷹飼町751-3 JAグリーン近江西部事業所内	0748-33-4345	0748-33-4329
社団法人 京都府畜産振興協会	京都市南区東九条西山王町1 京都JA会館内	075-681-4280	075-692-2110
社団法人 大阪府畜産会	大阪市中央区馬場町3-35 農林会館内	06-6941-1351	06-6920-2228
社団法人 兵庫県畜産会	神戸市中央区中山手通7-28-33 県立産業会館内	078-361-8141	078-366-2068
社団法人 奈良県畜産会	奈良市高畑町1116-6 農業振興会館内	0742-23-4004	0742-20-3037
社団法人 和歌山県畜産会	和歌山市美園町5-1-1 JAビル内	073-426-8133	073-435-2118
社団法人 鳥取県畜産会	鳥取市末広温泉町724 JA会館内	0857-21-2774	0857-37-0084
社団法人 島根県畜産会	松江市殿町19-1 島根JAビル内	0852-31-3609	0852-32-2209
社団法人 岡山県畜産会	岡山市磨屋町9-18 農業会館内	086-222-8575	086-234-6031
社団法人 広島県畜産会	広島市中区大手町4-7-3 JAビル内	082-244-1783	082-504-0484
社団法人 山口県畜産会	吉敷郡小郡町大字下郷2139 JAビル内	083-973-2725	083-974-1030
社団法人 徳島県畜産会	徳島市北佐古1-61-11 JA会館全農とくしま分室内	088-632-1111	088-637-0009
社団法人 香川県畜産会	高松市寿町1-3-6 香川JAビル内	087-825-0284	087-826-1098
社団法人 愛媛県畜産会	松山市三番町5-8-15 エヒメコープビル	089-948-5880	089-921-2139
社団法人 高知県畜産会	高知市五台山5015-1	088-883-8161	088-880-0024
社団法人 福岡県畜産会	福岡市博多区千代4-1-27 福岡県自治会館内	092-641-8723	092-642-1276
社団法人 佐賀県畜産会	佐賀市栄町2-1 JA会館内	0952-24-7121	0952-25-7597
社団法人 長崎県畜産会	長崎市江戸町2-1 県庁舎第3別館内	095-823-1825	095-820-6051
社団法人 熊本県畜産会	熊本市桜木6-3-54 畜産会館内	096-365-8200	096-331-1018
社団法人 大分県畜産会	大分市大字古国府1220 経済連内	097-546-3918	097-554-4049
社団法人 宮崎県畜産会	宮崎市広島1-13-10 畜産会館内	0985-24-2674	0985-26-9649
社団法人 鹿児島県畜産会	鹿児島市鴨池新町15 JA鹿児島県会館内	099-258-5662	099-284-1013
社団法人 沖縄県畜産会	那覇市古波蔵112 畜産会館内	098-854-3480	098-835-4005

お問い合わせ先

システム提供・運用・管理・協力

社団法人 中央畜産会 事業第一統括部 支援業務 情報業務
東京都港区虎ノ門1-26-5 17森ビル TEL.03-3581-6683/6686 FAX.03-5511-8205

社団法人 中央酪農会議 東京都千代田区大手町1-8-3 JAビル TEL.03-3245-7621 FAX.03-3242-2423
社団法人 家畜改良事業団 東京都中央区京橋1-19-8 大野ビル TEL.03-3561-8191 FAX.03-3561-8166
社団法人 日本ホルスタイン登録協会 東京都中央区京橋1-19-8 大野ビル TEL.03-3564-8221 FAX.03-3564-3683